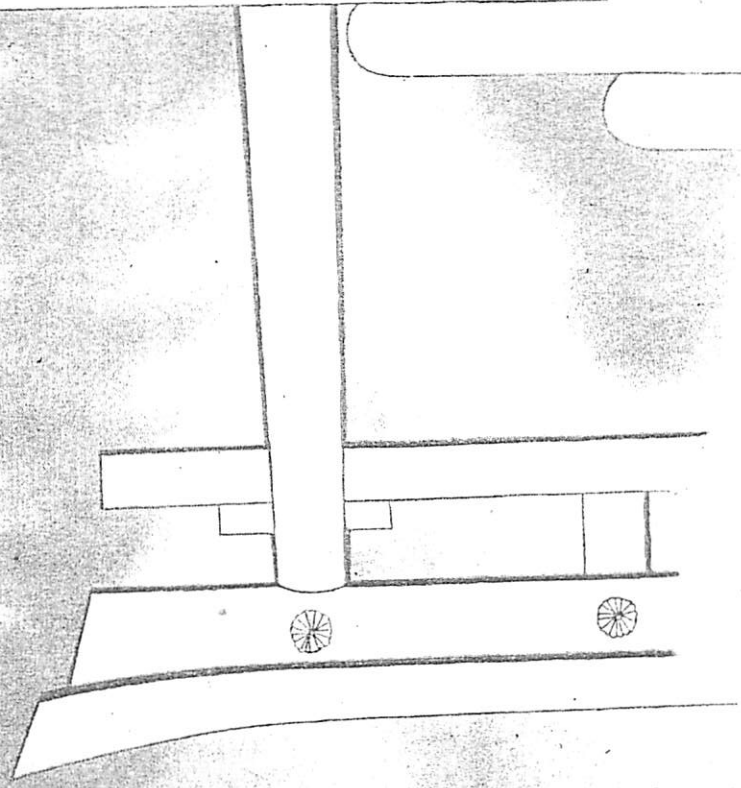
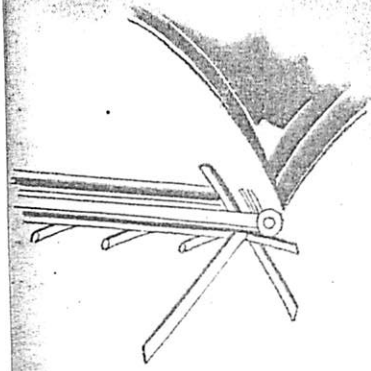


第九回 明冷神宮體高大會報法京事



第九回明治神宮體育大會報告書目次

第九回明治神宮體育大會

第一期 水上競技	三
第二期 一般競技	六
總裁官殿下令旨	八
第三期 冬期競技	一七
第九回明治神宮體育大會役員氏名	一八
第九回明治神宮體育大會準備委員氏名	二〇
第九回明治神宮體育大會競技委員氏名	二二
第九回明治神宮體育大會日割一覽	二四
第九回明治神宮體育大會出場選手數一覽	二六
第九回明治神宮體育大會役員數一覽	二八
第九回明治神宮體育大會優勝者氏名	三〇

競技記錄

ホツケ	三
卓球	二〇
相撲	二二
艇	二四

馬術.....一六
野球.....二〇
弓道.....二五
水上球.....二六
蹴球.....三〇
ラグビー.....三三
柔道.....三三
自轉車.....三九
射擊.....三九
隨上競技.....五五

籠球.....一六
庭球.....一七
劍道.....二六
排球.....二六
スキー.....二九
ヨット.....三〇
拳闘.....三一
スケート.....三一
體操.....三五

評議員會.....四六

總務委員會.....四六

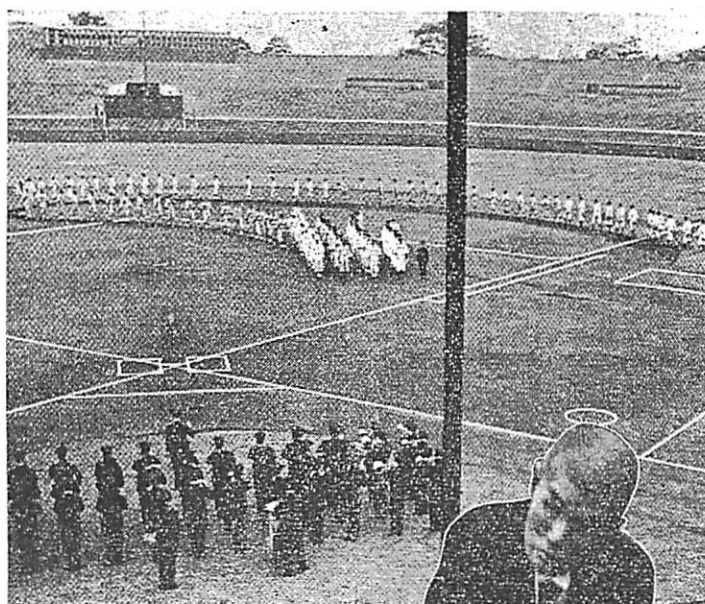
總務部準備委員會.....四六
會場係接待係打合會.....四六
體育運動主事招待會.....四六

總務部事務分掌.....四六
記錄係打合會.....四六
第八回優勝額奉獻式.....四六

第九回明治神宮體育大會會計決算.....四六

明治神宮體育會規約.....四九

明治神宮體育會役員.....四九



野 球

寫眞 上は野球の入場式
下は有馬會長始球式

野 球 試 合 日 程

十月三十一日

前 九、〇〇より
中等學校八大學新人入場式 神宮球場

同 一〇、〇〇より
全國選抜中等學校試合 同

後 一二、四八より
八大學新人試合 同

前 一〇、三〇より
全國選抜中等學校試合 戸塚球場

後 二、〇〇より
八大學新人試合 同

十一月一日
前 一〇、二〇より
全國選抜中等學校試合 神宮球場

後 一二、五五より
野 球

前 一〇、二五より

八大學新人試合 神宮球場

全國選抜中等學校試合 戸塚球場

後 一二、五〇より
八大學新人試合 同

十一月二日
前 一〇、〇〇より
全國選抜中等學校試合 神宮球場

後 一二、四五より
八大學新人試合 同

前 一〇、〇〇より
全國選抜中等學校試合 戸塚球場

後 一、〇〇より
八大學新人試合 同

十一月三日
降雨の爲試合中止

十一月四日
前 一〇、一〇より

全國選抜中等學校試合 神宮球場
後一二、五五より

八大學新人試合

同

試合經過

八大學新人及全國選抜中等學校八校の野球競技は十月三十一日より、神宮及戸塚の兩球場に於て、華々しく舉行された。

十月三十一日午前九時神宮球場に於て、この日始めて本大會へ御臨場遊ばされた賀陽總裁宮同妃兩殿下の御前で、大學新人及中等學校十六校選手二百有餘名の入場式が行はれ、十時有馬神宮體育大會長の始球式によつて北海中學對海草中學の一戦より本競技の火蓋が切られた。

中等學校選抜野球之部

第一日(十月三十一日)

神宮球場第一試合 十時四分開始—十二時四分終了

海草中 14—0 北海中

球審 關口 壘審 藤田 松井

北海	0	0	0	0	0	0	0	0	0	0	0	0	0	0	0	0	0	0	0
海草	1	2	3	4	5	6	7	8	9	10	11	12	13	14	15	16	17	18	19
計	0	1	2	3	4	5	6	7	8	9	10	11	12	13	14	15	16	17	18

(海草中)									
6	9	8	1	2	4	3	7	5	
松	岩	松	島	皆	坂	加	金	竹	
井	出	本	岡	田	茂	茂	茂	茂	茂
35	10	2	3	12	7	1			
打	安	機	三	四	盜	失			
25	3	2	10	5	1	4			
(北海中)									
7	9	8	5	1	2	3	4	6	
安	洞	若	大	鹽	白	菊	谷	武	
藤	野	杉	橋	田	石	地	口	井	

二壘打 坂田 安藤 橋本

野球

大學野球之部

1-3A	3-1	0-9	3-1	2-3A	5A-1	6-7A	14-0
慶應大學	早稻田大學	法政大學	專修大學	中央大學	明治大學	立教大學	日本大學
早稻田大學	早稻田大學	法政大學	法政大學	中央大學	中央大學	日本大學	日本大學
早稻田大學	早稻田大學	法政大學	法政大學	中央大學	中央大學	日本大學	日本大學
早稻田大學	早稻田大學	法政大學	法政大學	中央大學	中央大學	日本大學	日本大學

併殺 (坂田—竹尻) 2 (坂田—松井—加茂)

戸塚球場第一試合 十時半開始—十二時廿二分終了

球審 角田 壘審 西村 辻

嘉義中	1	0	0	0	0	0	0	0	0	0	0	0	0	0	0	0	0	0	0
慶應商工	2	3	4	5	6	7	8	9	10	11	12	13	14	15	16	17	18	19	20
計	1	2	3	4	5	6	7	8	9	10	11	12	13	14	15	16	17	18	19

(慶應商工)									
7	2	8	1	5	3	4	9	9	6
須	柿	安	白	内	金	田	八	木	折
崎	沼	井	木	澤	村	澤	倉	田	
33	8	0	2	9	1	0			
打	安	機	三	四	盜	失			
40	14	0	10	4	3	2			
(嘉義中)									
2	6	4	9	5	1	7	PH	3	8
足	最	餘	澤	日	芳	勝	中	伴	渡
立	上	坂	田	永	賀	田	島		邊

一八七

本壘打 足立
 三壘打 最上 勝田 折田
 二壘打 白木 內木 田村
 併殺 伴 餘坂
 捕逸 柿沼
 併殺 芳賀 伴 最上 餘坂 伴
 餘坂 最上

神宮球場第二試合

十二時四八分開始——二時廿四分終了

中大 3A——1 明大新人

球審 坪井 壘審 關口 齋藤

中大	1	0	0	0	0	0	0	0	0	0	0	0	0	0	0
明大	0	1	0	0	0	0	0	0	0	0	0	0	0	0	0
先攻	1	2	3	4	5	6	7	8	9						
大	0	0	0	0	2	0	0	0	0						
計	3A	1													

日本大學 8——0 立教大學新人

戸塚球場第二試合 二時開始——三時四十五分終了

併殺 (奧村—記野) (記野—熊谷)
 (大木—福山) (長谷川—福山)

球審 伊丹 壘審 長澤 西村

(明治大學)

8	7	9	5	3	1	1	2	2	6	4								
矢野	伊藤	加藤	龜井	福山	長谷川	兒玉	上林	塚越	大木	龜井(殿)								
31	8	0	3	3	1	2												
打	安	犠	三	四	盜	失												
31	5	1	3	4	5	0												
8	4	7	6	2	9	1	3	5										
廣	奧	加	記	近	西	大	熊	金										
江	村	藤	野	藤	澤	宮	谷	子										
									(中央大學)									

(日本大)

8	3	9	1	7	5	4	6	2								
小	中	岡	萩	須	安	加	永	鈴								
松	川	村	野	賀	井	藤	田	木								
31	6	0	3	8	1	1										
打	安	犠	三	四	盜	失										
31	5	0	6	7	0	2										
5	P	7	6	8	3	3	4	9	P	P	1	1	2			
前	H	清	佐	島	綱	菅	中	佐	高	羽	清	吉	三	門		
川	野	伯	方	島	野	藤	野	保	野	水	村	浦	脇			
													(立教大)			

熊本工業 3A——2 中京商業

球審 三谷 壘審 齋藤 長澤

熊本	0	1	0	0	0	0	0	0	0	0	1	1	0		
中京	1	0	0	0	0	0	0	0	0	0	0	0	0		
先攻	1	2	3	4	5	6	7	8	9						
大	0	0	0	0	0	0	0	0	0						
計	3A	2													

(中京商)

8	8	7	1	9	2	3	5	4	4	6								
富	矢	横	野	原	松	石	吉	牧	野	口	宮							
田	野	地	口	田	井	井	田	野	弟	宮								
打	安	犠	三	四	盜	失												
31	8	0	3	3	1	2												
打	安	犠	三	四	盜	失												
31	5	1	3	4	5	0												
6	9	1	2	3	8	5	4	7										
田	緒	川	吉	岡	鈴木	上	河	澤										
中	方	上	原	本	田	村	野	田										
									(熊本工)									

第二日(十一月一日)

神宮球場第一試合 十時廿分開始——十一時五五分終了

併殺 (佐伯—島方—菅)

二壘打 上村

戸塚球場第一試合 十時廿五分—分十二時五分
德島商 5A—1 吳港中

德島商	0	1	2	3	0	0	0	0	A
吳港中	0	0	0	0	1	0	0	0	0
球審	伊丹	壘審	藤田	辻					
5A計 1									

(吳 港 中)

6	4	1	8	2	3	9	5	7	
竹	吉	柚	田	吉	藤	福	内	中	
林	川	木	川	田	村	永	垣	尾	
25	3	0	11	7	0	1	3		
打	安	機	三	四	盜	失			
39	4	1	3	3	0	3			
2	4	6	8	1	3	7	9	5	
片	藤	官	井	林	島	藤	細	勝	
山	井	本	原	田	本	井	瀨		
(德 島 商)									

併殺(藤村—田川—吉田)
(竹林—内垣)(勝瀨—島田)

併殺(水野—井上)(井上—飯島)

暴投 成田
捕逸 辻井

戸塚球場第二試合 十二時五十分—二時五十分終了

法政	0	1	2	0	0	0	0	0	A
專修	1	2	0	0	1	0	0	0	0
球審	坪井	壘審	西村	辻					
3A計 1									

修大	1	1	9	9					
P	P	P	P	P					
H	H	R	R	H					
逸	鷺	田	立	飯					
4	5	1	1	1					
瓜	野	中	谷	岡					
生	木	浩	谷	口					
5	1	1	9	9					
四	盜	失	佐	伊					
5	2	0	々	藤					
武	田	有	佐	木					
田	代	請	藤	大					
政大)									

神宮球場第二試合 十二時五十分開始—二時四十分終了

早大	0	0	0	1	0	0	0	0	2
慶大	1	0	0	0	0	0	0	0	A
球審	藤田	壘審	長澤	松井					
3A計 1									

(慶 應)

6	4	5	7	2	9	9	PH	3	PH	1	1	8
大	長	宇	水	井	寛	田	松	飯	近	成	高	根
館	良	野	野	上	村	森	島	藤	田	木	津	
32	4	1	3	2	2	2						
打	安	機	三	四	盜	失						
9	4	4	2	5	8	8	3	6	PH	6	1	7
西	本	岡	辻	南	下	松	指	小	小	中	石	岩
浦	橋	田	井	村	尾	井	方	川	野	島	黑	垣
(早 稻 田)												

(專) 藤原 2
花本 8
山本 7
池田 9
吉川 3
田中 3
30打 5安 0機 7三 4
4瀧 8小 8纒 3長 2村 7松
野谷 田坂 上下 (法)

第三日(十一月二日)準決勝戦

神宮球場第一試合 十時開始—十一時五十分終了

熊本工業	6	3								
德島商業	0	1	0	0	1	0	0	0	0	4
球審	關口	壘審	三谷	坪井						
3計 6										

野
球

(海 草 中)									
6	9	8	1	2	4	3	7	5	
松	岩	橋	島	皆	坂	加	金	竹	
井	出	本	岡	田	茂	尻			
36	10	2	2	5	0	0			
打	安	犧	三	四	盜	失			
27	2	1	8	2	0	6			
2	6	4	9	5	1	1	7	3	8
足	最	鯨	澤	日	芳	酒	勝	伴	中
立	上	坂	田	永	賀	見	田	島	邊
(嘉 義 中)									

戸塚球場第一試合 十時開始—十一時廿二分終了

球審 藤田 壘審 齋藤 辻

嘉義中	0	0	0	0	0	0	0	0	0
海草中	1	0	1	1	4	0	0	0	0
(先攻)	1	0	1	1	4	0	0	0	0
捕逸	1	0	1	1	4	0	0	0	0
併殺	1	0	1	1	4	0	0	0	0
計	7	0	7	7	9	0	0	0	0

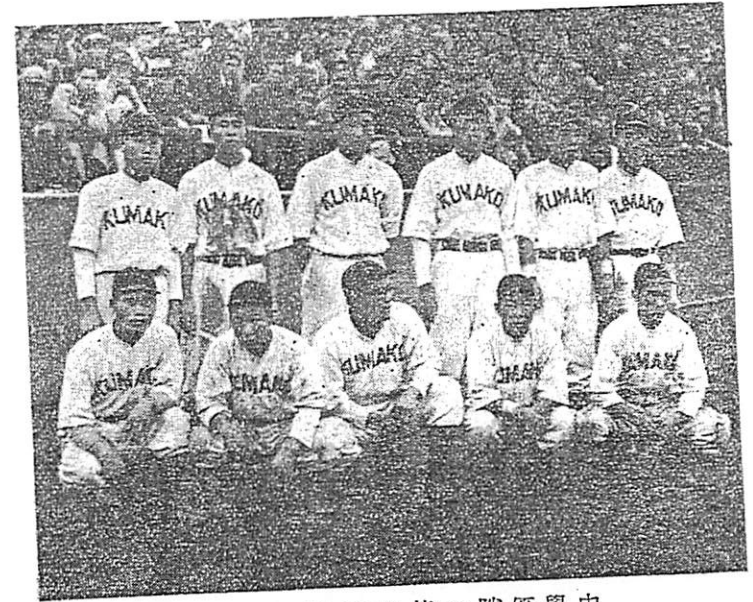
(熊 本 工)									
6	9	1	2	3	8	5	4	7	
田	緒	川	吉	岡	鈴木	上	河	澤	
中	方	上	原	本	田	村	野	田	
39	13	0	4	4	3	1			
打	安	犧	三	四	盜	失			
30	7	2	8	5	3	2			
2	4	6	8	1	3	7	PH9	PH5	
片	藤	宮	井	林	島	藤	西	細	生
山	井	本	原	田	本	澤	井	田	瀬
(德 島 商)									

野
球

早 大 8—1 法 大									
球審 角田 壘審 三谷 松井									
神宮球場第二試合 十二時四五分開始—二時廿五分終了									
併殺(芳賀—鯨坂—伴)									
捕逸 足立									
二壘打 橋本									
三壘打 勝田									
法	1	0	0	0	0	0	0	0	0
大	0	0	0	0	0	0	0	0	0
(先攻)	0	0	0	0	0	0	0	0	0
早	0	0	0	0	0	0	0	0	0
大	0	0	0	0	0	0	0	0	0
1	0	0	0	0	0	0	0	0	0
計	8	0	8	8	9	0	0	0	0

P	6	3	9	7
H	小	指	鍛	岩
掛	川	方	冶	垣
飛				
P	1	9	9	1
H	有	櫻	伊	佐
加	賀	田	藤	藤
谷				

一九三



ム一チ業工本熊の勝優學中

一九二

野球

(早大)									
9	8	4	2	5	1	3	8	1	6
西	岡	辻	南	石	本	橋	尾	井	島
浦	田	井	村	黒	三	四	一	二	
		36	7	0	6	7	1	2	
		打	安	犠	三	四	盗	失	
		33	6	0	2	1	1	3	
									P
4	5	5	3	2	6	1	8	7	
瀧	武	鳥	長	村	田	佐	山	松	
野	田	丸	坂	上	代	木	谷	下	
(法大)									

三壘打 瀧野 南村
併殺(瀧野—田代—長坂)

戸塚球場第二試合 一時開始—二時廿五分終了

球審 藤田 壘審 長澤 西村

日本	0	0	0	0	0	0	0	0	0	0	0	0	0	0	2A	計
中央(先攻)	1	2	3	4	5	6	7	8	9	1						
																1

十一月三日 雨天の爲中止

二壘打 瀧野 須賀

併殺(萩野—鈴木—中川)

(大宮—記野—熊谷2)

(加藤—永田—中川)

(中 央 大)										
8	9	9	7	6	2	4	1	3	5	
廣	西	鈴	加	記	近	瀧	大	熊	金	
江	澤	木	藤	野	藤	田	宮	谷	子	
		30	5	2	2	7	1	2		
		打	安	犠	三	四	盗	失		
		28	5	0	1	2	2	0		
8	PH	3	PH	7	9	1	5	4	2	6
小	藥	中	小	須	岡	萩	安	加	鈴	永
松	前	川	川	賀	村	野	井	藤	木	田
(日本大)										

第四日(十一月四日)決勝戦

中等學校之部

熊本工業優勝 熊本 3—0 海草

神宮球場に於て舉行、試合開始午前十時十分 終了十一時五〇分

海草	0	0	0	0	0	0	0	0	0	0	0	0	0	0	0	計
熊本(先攻)	1	2	3	4	5	6	7	8	9	1						3
球審	伊丹	壘審	松井	坪井	長澤											

三壘打 澤田

併殺 岩出—加茂

壘審 熊本7 海草8

選手交代 九回守備ヨリ熊本捕手武宮トナル

野球

大學之部

日本大學優勝 日大 6A—5 早大新人

中等學校決勝戦に引續いて十二時五五分より、大學部優勝戦日大對早大新人戦を舉行、閉戦は二時四〇分。試

(熊本工業)											
(6)	(9)	(1)	(2)	(2)	(3)	(8)	(5)	(4)	(7)		
田	緒	川	吉	武	岡	鈴木	上	河	澤		
打	5	3	3	4	0	3	4	4	4	3	
得	0	1	1	0	0	0	0	0	0	2	
安	1	1	1	0	0	0	0	0	0	2	
犠	0	0	0	0	0	0	0	0	0	0	
三	1	0	1	1	0	1	3	1	3	0	
四	0	2	1	1	0	1	0	0	0	1	
盜	0	0	0	0	0	0	0	0	0	0	
失	0	0	0	0	0	0	0	0	0	1	
計	33	3	3	5	0	11	5	0	1		
(海草中)											
(6)	(9)	(8)	(1)	(2)	(4)	(3)	(7)	(5)			
井	出	本	岡	田	茂	尻					
打	4	3	3	2	3	3	4	3	4		
得	0	0	0	0	0	0	0	0	0		
安	0	0	0	0	0	0	0	0	0		
犠	0	0	0	0	0	0	0	0	0		
三	0	0	0	0	0	0	0	0	0		
四	0	0	1	1	2	1	0	0	0		
盜	0	0	2	1	0	0	0	0	0		
失	1	0	0	1	0	0	1	0	0		
計	29	0	3	0	4	7	3	5			

野球

合終了後直に閉會式を舉行、無事第九回大會を終了した。

球審 三谷 壘審 角田 關口 齋藤

日大	0	0	0	0	0	6	0	0	A
早大	2	1	0	0	2	0	0	0	0
(先攻)	一	二	三	四	五	六	七	八	九
6A計	5								

二壘打 加藤 永田
併殺 安井——加藤——中川
殘壘 日大6 早大5

選手交代 早大八回守備ヨリ投手松井中堅下尾トナル
日大六回ヨリ一壘小川 二壘神谷 三壘ニ
二壘ノ加藤廻リ 中川、安井退ク。七回中
堅樂前トナル。

(日大)	打	得	安	犠	三	四	盜	失	(早大)	打	得	安	犠	三	四	盜	失
(8)	小松	2	0	0	0	1	1	0	(9)	西浦	3	1	0	0	0	1	0
(8)	樂前	1	0	0	0	0	0	0	(PH)	鍛治川	1	0	0	0	0	0	0
(3)	中川	2	0	0	1	0	0	0	(4)	岡田	2	0	0	1	1	1	0
(3)	小川	2	1	0	0	0	0	0	(PH)	指方	1	0	0	0	0	0	0
(7)	須賀	4	1	1	0	2	0	0	(2)	辻井	4	1	3	0	0	0	1
(9)	岡村	2	0	0	0	0	2	0	(5)	南村	4	2	0	0	0	0	0
(1)	萩野	4	0	2	0	1	0	0	(8.1)	松井	2	0	0	0	0	2	0
(5)	安井	2	0	0	1	0	0	0	(3)	本橋	4	0	1	0	0	0	0
(4)	神谷	1	1	0	0	0	1	0	(1)	石黒	4	1	1	0	0	0	0
(4.5)	加藤	4	1	2	0	0	0	1	(8)	下尾	0	0	0	0	0	0	0
(2)	鈴木	4	1	1	0	0	0	0	(6)	小川	3	1	1	1	0	0	2
(6)	永田	3	1	1	0	0	1	0	(7)	岩垣	2	0	0	1	1	1	0
32 6 9 0 5 5 1 5									30 5 6 3 2 5 3 0								

昭和十三年十月五日印刷
昭和十三年十月十日發行

〔非賣品〕

東京市麹町區霞ヶ關三丁目四番地
文部省體育課内 明治神宮體育會
編輯兼發行人 宮 木 昌 常
東京市京橋區西八丁堀四丁目四番地
印刷人 白 橋 龍 夫

白橋印刷所印行

發行所

明治神宮體育會

東京市麹町區霞ヶ關三丁目四番地
文部省體育課内